

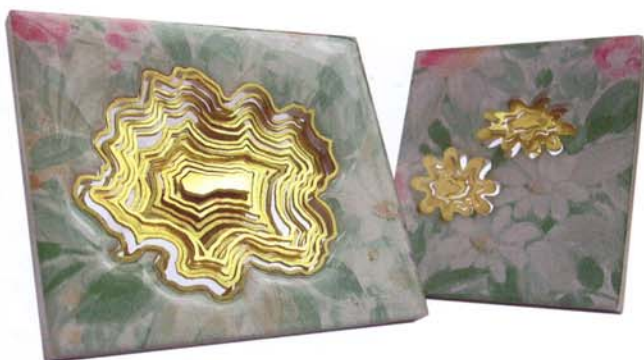
Gitta Pielcke, Augsburg

Rosenring, Bambusing und Rosenkreolen aus der Serie „nature“ in 750 Gold



Claudia Frey, Trier

„Ausreißer“ Tapetenblumenbrotsche, Papier, Kunststoff



Kathrin Sättele, Hildesheim

Ringe



Mireille Lalive d'Épinay, Zürich

Perle-Daheim-Ringe, 750 Gold, Zuchtperle

