



Marianne Schubert, Muschel, Kupfer, 41 × 30 cm

Fachhochschule Rheinland-Pfalz

Workshop: großflächiges Treiben

Einen Workshop über das Aufziehen großer Korpusarbeiten aus Metall in der Treibtechnik veranstaltete die Fachhochschule Rheinland-Pfalz für die Studierenden im Fachbereich Edelstein- und Schmuckdesign in Idar-Oberstein. Als Referent leitete Goldschmiedemeister Erich Zimmermann aus Augsburg diesen Workshop. Bereits zwei Monate vor dem Kurs wurden die Möglichkeiten besprochen, die von der Gestaltung des Stückes über die Materialauswahl und die technische Umsetzung berücksichtigt werden mußten. Es wurden auch handwerklich schwierig auszuführende Entwürfe bewußt angegangen. Die Grenzen des technisch Machbaren wurden so ausgelotet und erforderten große Flexibilität, um die gestalterische Konzeption durchzusetzen. Das Ziel war nicht primär das Erlernen handwerklicher Präzision, sondern im spielerischen Experimentieren den Umgang mit großen Formen zu studieren. Nicht das perfekte Endprodukt stand im Vordergrund, sondern der handwerkliche Werdegang zu seiner Entstehung.



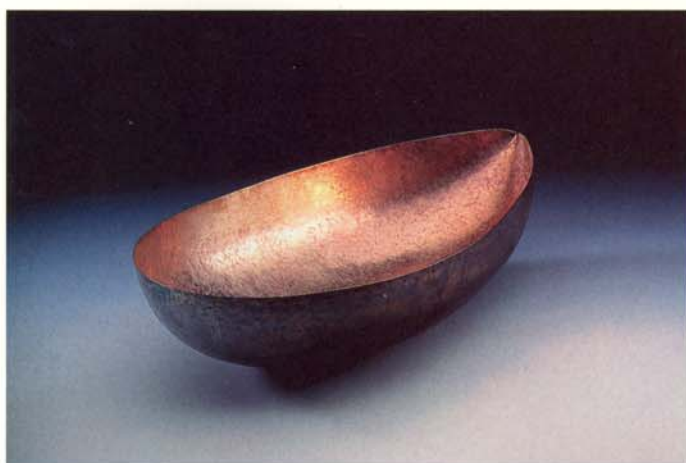
Jean Paul Callau, Schale, Tombak, 59 × 27 × 15 cm



Die Teilnehmer am Workshop mit Erich Zimmermann (rechts im Bild)



Volker Beck, Schale, Tombak, 50 × 34 × 14 cm



Martina Paar, Schale, Tombak, 47 × 24 × 10 cm



Christina Schon, Schale, Tombak, 35 × 37 × 25 cm



Die Ergebnisse des Workshops konnten sich sehen lassen

Workshop: großflächiges Treiben



Ingeburg Bornhofen, Schale, Tombak, 45 × 60 cm

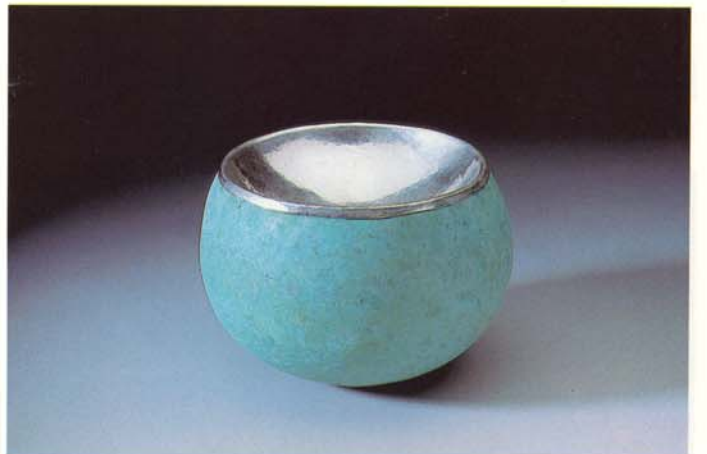


Claudia Schneider, Vase, Silber, \varnothing 13 cm, Höhe 8 cm



Christine Huber, Schale, Tombak, 48 × 24 × 9 cm

Workshop: großflächiges Treiben



Vitalis Kubach, Schale, patiniert, Innenschale versilbert, \varnothing 14 cm



Anneliese Friedrich, Objekt, Hohlkörper, 23 × 13 × 12 cm



Susanne Botte, Schale, Ø 47 cm, Höhe 9 cm



Birte Dreesen, Schale, Silber, 28 × 22 × 10 cm



Vitalis Kubach, Schale, Tombak, Ø 40 cm